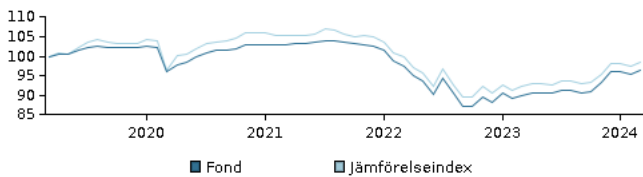


**Mål och placeringsinriktning****Mål**

Fondens målsättning är att uppnå en högre avkastning än jämförelseindex och att bidra positivt till ett eller flera av FN:s världsmål för hållbar utveckling. Andelsklassen är ackumulerande.

**Placeringsinriktning**

Fonden investerar företrädesvis i europeiska företagsobligationer. Fonden är kategoriserad i enlighet med SFDR Article 9 och har ett hållbarhetsrelaterat investeringsmål. Dessutom främjar fonden miljörelaterade och/eller sociala egenskaper samt följer praxis för god bolagsstyrning genom screening, exklusioner, investeringsanalyser och -beslut samt aktivt ägarskap. Fonden följer Danske Investes policy för ansvarsfulla investeringar. Vad avser fondens investering i eller exponering mot obligationer med kreditbetyg lägre än Baa3/BBB- (eller motsvarande) eller utan kreditbetyg så får den högst uppgå till 25% av nettoförmögenheten. För obligationer som saknar betyg från de tre stora instituten, kan fonden använda sig av licensierade tredjeparts-institut. Fonden får investera upp till 50 procent av sin nettoförmögenhet i sådana obligationer. Genom en aktiv förvaltning väljer förvaltningsteamet värdepapper som man anser har attraktiva avkastningsmöjligheter. Det förväntas att fondens innehav och därmed avkastning kommer att avvika signifikant från benchmark. Fonden kan använda derivatinstrument för riskhantering och för en effektiv portföljförvaltning, men även för investeringsändamål. Fondens totala modifierade duration, inklusive kontanter, skall ligga inom intervallet 0 till durationen för jämförelseindex plus två år. Rekommendation: Denna fond är möjligtvis inte lämpad för investerare som planerar att avyttra sina fondandelar inom 3 år.

**Avkastning för perioden: 31.03.2019 - 28.03.2024**

Grafen visar avkastningsutvecklingen för de senaste 5 åren, eller sedan start om fonden inte har 5 års historik. Tidigare resultat är ingen garanti för framtida resultat. Framtida avkastning kan bli negativ. Om fondens andelar är noterade i en annan valuta än den som används där investeraren har sin hemvist, kan avkastningen öka och minska som en följd av valutakursrörelser.

**Årlig avkastning per 28.03.2024**

	2019	2020	2021	2022	2023	i år
Fond, %	4,1	0,8	-0,4	-14,1	8,9	0,5
Jämförelseindex, %	6,6	2,9	-0,9	-13,8	8,3	0,5

**Avkastning per 28.03.2024**

	1 mån.	3 mån.	1 år	3 år	5 år
Fond, %	1,2	0,5	7,3	-6,3	-3,4
Jämförelseindex, %	1,2	0,5	6,9	-6,5	-1,4

**Avgifter**

Årlig avgift	0,56%
Max insättningsavgift	2,00%
Max uttagsavgift	0,00%
Prestationsbaserad avgift	0,00%

**Rådgivare****Namn:**

Kristian Rønde Hefting  
Danske Bank Asset Management

**Titel:**

M.Sc. (Applied Economics and Finance)

**Bakgrund:**

Senior Portfolio Manager

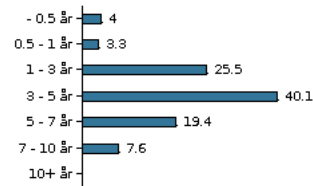
**Antal års erfarenhet:**

11

**10 största innehaven per 29.02.2024 \*)**

Investering	%
Motability Operations Gr 3.625% 24.07.2029	2,7%
Credit Agricole Sa 12.10.2026	2,2%
Bpce Sa 01.06.2033	2,2%
Banque Fed Cred Mutuel 4.125% 18.09.2030	2,1%
Gn Store Nord 0.875% 25.11.2024	1,8%
Banco Santander Sa 24.06.2029	1,6%
Caixabank Sa 18.11.2026	1,6%
Intesa Sanpaolo Spa 5.25% 13.01.2030	1,6%
Deutsche Bahn Fin Gmbh 3.5% 20.09.2027	1,6%
Ferrovie Dello Stato 4.125% 23.05.2029	1,5%

\*) Vänligen observera att samtliga innehav är fördröjda med 1 månad.

**Investeringsfördelning: Duration per 29.02.2024, %****Riskindikator**

Den sammanfattande riskindikatorn ger en vägledning om risknivån för denna produkt jämfört med andra produkter.

Lägre risk			Högre risk			
Typisk lägre avkastning		3	Typisk högre avkastning			
1	2	3	4	5	6	7

**Riskindikator för perioden 31.03.2021 - 28.03.2024**

Genomsnittlig årsavkastning, %	-2,16
Sharpe Ratio	-0,60
Volatilitet	6,33
Tracking Error	0,77
Information Ratio	0,06

**Fondfakta**

ISIN	LU1399305330
Jmf-index	Bloomberg Capital Euro Agg Corp 500 A and Below Excluding Tobacco and Aerodefence.
Hemsida	www.danskeinvest.se
Fondens domicil	Luxemburg
Valuta	EUR
Förvalt kapital (milj.) , 18.04.2024, EUR	605,1
NAV-kurs, 18.04.2024	10,032
Duration, 27.03.2024	4,33
Förräntningstakt, 27.03.2024	3,75
Morningstar Rating	★★★★

## Disclaimer & kontaktinformation

Detta produktblad har tagits fram av Danske Bank A/S ("Danske Bank") som marknadsföringsmaterial. Danske Bank står under tillsyn av den danska tillsynsmyndigheten Finanstilsynet.

Detta produktblad har sammanställts enbart i syfte att utgöra informationsmaterial och det ska inte ses som någon form av investerings-, juridisk, skatte- eller finansiell rådgivning. Mottagaren måste själv konsultera sin rådgivare vad avser legala, skattemässiga, finansiella och andra frågor för att bedöma om en investering är lämpliga eller passande för denne.

Detta produktblad är inte avsett som ett erbjudande eller begäran om ett erbjudande att köpa eller sälja finansiella instrument, detta innefattar också instrument distribuerade av tredje part. Även om skäliga åtgärder vidtagits för att tillförsäkra att innehållet är riktigt och rättvisande och inte vilseledande, svar banken inte för innehållets riktighet eller för dess fullständighet. Banken påtar sig inget ansvar för förlust eller annan skada som uppkommer till följd av att mottagaren förlitat sig på innehållet. Danske Bank påtar sig heller inget ansvar för riktigheten eller fullständigheten av någon information tillhandahållen från tredje part, som erhållits från källor som (lägg till Danske Bank eller DIMA) bedömts tillförlitliga, men som inte har verifierats av en oberoende part.

Presenterade uppgifter om avkastning är baserade på historisk fakta. Historisk avkastning är inte en indikation på framtida avkastning och investerare kan göra förluster på sin investering.

Detta produktblad eller någon kopia av detta får inte föras med eller översändas till Förenta Staterna, dess territorier eller besittningar ("USA") eller direkt eller indirekt distribueras i USA eller till någon US-person (så som det definieras i vid var tid gällande "Regulation S under the U.S Securities Act of 1933", inkluderande alla medborgare i USA och personer bosatta där samt bolag och andra juridiska personer etablerade enligt lagstiftning i USA.

Information eller uppfattningar som ingår i detta produktblad är inte avsedda för distribution till eller användning av någon person i någon jurisdiktion eller land där sådan distribution eller användande strider mot gällande lag.

Före ett investeringsbeslut bör ni ta del av prospekt och faktablad. Prospektet och faktablad för fonden samt information om kundklagomål (investerarrättigheter) kan erhållas på <https://documents.danskeinvest.com> -> välj relevant fond.

Om faktabladet avser en ESG-fond eller en fond med ett hållbart investeringsmål, kan du hitta mer information om fondens hållbarhetsaspekter på <https://documents.danskeinvest.com> -> välj relevant fond.

I beslutet att investera i en ESG-fond eller en fond med ett hållbart investeringsmål bör beaktas fondens alla miljömässiga och/eller sociala egenskaper, eller målet om hållbara investeringar enligt beskrivningen i prospektet.

Danske Invest Management A/S kan besluta att avsluta de arrangemang som vidtagits för att marknadsföra sina fonder.

Copyright © Danske Bank A/S. Alla rättigheter är reserverade för banken. Presentationen är skyddad av copyright och får inte mångfaldigas helt eller delvis utan tillstånd.

Danske Bank A/S  
Holmens Kanal 2-12 ,  
DK-1091 Copenhagen, Denmark  
Company reg. no.: 61 12 62 28  
Tel. +45 45 13 96 00  
Fax +45 45 14 98 03  
[www.danskebank.dk](http://www.danskebank.dk)