

Šiame dokumente pateikiama pagrindinė informacija investuotojams apie fondą. Tai nėra reklaminė medžiaga. Pateikti šią informaciją įpareigoja įstatymai, kad būtų lengviau suprasti investavimo į fondą pobūdį ir riziką. Rekomenduojame perskaityti, kad galėtumėte apsispręsti dėl investavimo.

## Danske Invest

### 2040 Fund G (FI0008808027)

Šį fondą valdo "Danske Invest Fund Management Ltd" bendrovė, "Danske Bank A/S" grupės narė.

## Investavimo tikslai ir politika

### Investavimo tikslai

Fondas siekia iki 2040 m. pabaigos pasiekti geriausią įmanomą grąžą, taikydamas aktyvią turto valdymo strategiją, o po šios datos – siekti kuo geriau apsaugoti sukauptą grąžą investuojant į fiksuoto pajamingumo instrumentus.

### Investavimo politika

Fondo turtas investuojamas į Suomijos ir užsienio fondų, kurių turtas investuojamas tarptautinėse akcijų ir fiksuoto pajamingumo instrumentų rinkose, vienetus. Turtas gali būti tiesiogiai investuojamas į fiksuoto pajamingumo instrumentus, akcijas ir išvestines finansines priemones. Fondo investicijų grąža, įskaitant dividendus ir palūkanas, - reinvestuojama. Iš pradžių pagrindinė investicijų dalis teks akcijoms, tačiau po 2030 m. jų dalis bus mažinama, laipsniškai didinant investicijų į fiksuoto pajamingumo

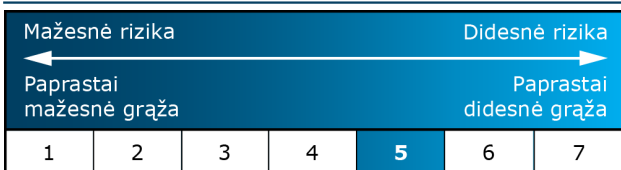
instrumentų dalį. Po 2040 m. turtas bus investuojamas išimtinai fiksuoto pajamingumo instrumentų rinkose. Fondo bazinė valiuta - euras.

Fondas skirtas ilgalaikiams investuotojams, kurie suinteresuoti gauti didelę investicijų grąžą ir gali priimti žymius vertės svyravimus ar netgi jos sumažėjimą. Fondas rekomenduotinas pensijų kaupimui ar kitoms tikslinėms investicijoms, kurių orientacinis terminas yra 2040 metai. Rekomendacija: rekomenduojamas investavimo horizontas 2040 metai, arba mažiausiai 5 metai. Investuotojai gali pirkti ar parduoti fondo vienetus kiekvieną banko darbo dieną.

### Lyginamasis indeksas

Fondas neturi lyginamojo indekso.

## Rizikos ir grąžos profilis



Fondo rizikos profilis - 5. Šis rodiklis rodo įprastinę koreliaciją tarp investicijų rizikos ir galimos grąžos. Profilis nustatomas pagal fondo grynosios turto vertės svyravimus per pastaruosius penkerius metus ir (arba) reprezentatyvius duomenis.

Praeityje buvę dideli svyravimai reiškia didelę riziką, o nedideli – mažesnę. Prašome atkreipti dėmesį, kad fondo profilis nėra pastovus ir bėgant laikui gali kisti. Praeities fondo rodikliai nebūtinai patikimai rodo jo ateities rizikingumą.

Rizikos profilis yra grynai matematinis skaičiavimas; jį apskaičiuojant neatsižvelgiama į devalvaciją, politines intervencijas ir staigius palūkanų normų ir valiutų kursų pasikeitimus. 1 rizikos profilis nereiškia investavimo be rizikos.

Pagrindiniai fondo rizikos veiksniai – akcijų rizika, palūkanų normos rizika, kredito rizika, rinkos rizika ir užsienio valiutos kurso rizika. Kadangi fondas investuoja savo turtą į fiksuoto pajamingumo ir akcijų rinkas, rinkos sąlygų ir palūkanų normos pokyčiai turės įtakos fondo grąžai. Fondas taip pat gali investuoti į vertybinius popierius nenominuotus eurus, tokiu atveju fondo investicijas gali paveikti užsienio valiutos kurso rizika.

Norėdami daugiau sužinoti apie fondo riziką, skaitykite fondo prospekto dalį "Principal risks of mutual funds".

## Mokesčiai

Investuotojų mokami mokesčiai naudojami fondo veiklos palaikymui, įskaitant išlaidas reklamai ir platinimui. Šie mokesčiai gali sumažinti galimą investicijos augimą.

Vienkartiniai mokesčiai mokami investavimo momentu ar po investavimo	
Įsigijimo mokestis, 1)	1,00%
Išpirkimo mokestis, 2)	1,00%
1) Maksimali suma, kuri gali būti išskaičiuota iš jūsų pinigų sumos iki jos investavimo momento. 2) Maksimali suma, kuri gali būti išskaičiuota iš jūsų fondo investicijų po išpirkimo.	
Metiniai fondo mokesčiai	
Nuolatinis mokestis	2,18%
Fondo mokesčiai tam tikromis ypatingomis sąlygomis	
Sėkmės mokestis	0% (sėkmės mokestis netaikomas).

Nuolatiniai mokesčiai yra susiję su praeitų metų sąnaudomis. Jų dydis kiekvienais metais gali skirtis.

Čia pateiktos didžiausios galimos įsigijimo ir išpirkimo mokesčių normos. Tam tikrais atvejais gali tekti mokėti mažiau. Informacijos apie tai galite gauti iš savo finansų patarėjo ar platintojo.

Į nuolatinis mokesčius neįeina sėkmės mokestis ir sandorio mokesčiai. Fondas nemoka jokių įsigijimo ar išpirkimo mokesčių, investuojant į "Danske Invest Fund Management Ltd." bendrovės fondus.

Daugiau informacijos apie mokesčius pateikiama fondo prospekto skyriuje "Fees and expenses".

## Praeities rodikliai

**Fondo steigimo data**  
2004-11-11.

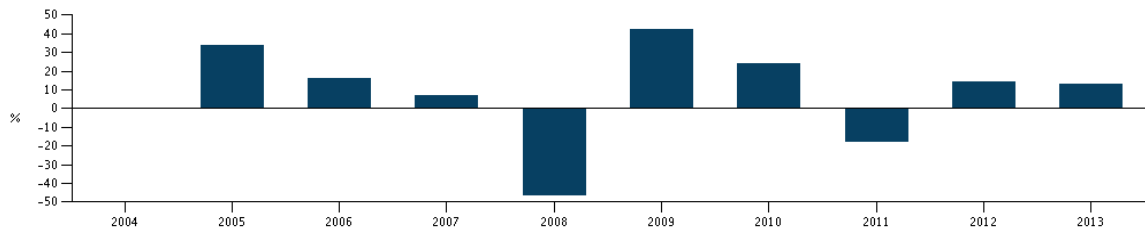
### Apskaičiavimo metodas

Toliau pateikiamos fondo ir lyginamojo indekso metinės gražos, įskaitant dividendus, jei jų esama. Apskaičiuojant praeities rodiklius įskaitomi fondo nuolatiniai mokesčiai,

tačiau ne įsigijimo (išpirkimo) mokesčiai. Praeities rodikliai apskaičiuojami fondo bazine valiuta EUR.

### Atsakomybės apribojimas

Fondo praėjusių laikotarpių graža negarantuoja ateities gražos.



	2004	2005	2006	2007	2008	2009	2010	2011	2012	2013
Fondas		33,6%	15,9%	7,2%	-46,8%	42,2%	24,0%	-18,2%	14,5%	13,3%

## Praktinė informacija

### Depozitoriumas

"Skandinaviska Enskilda Banken AB (publ) Helsinki branch"

tinklalapyje [www.danskeinvest.com](http://www.danskeinvest.com).

### Kita informacija

Daugiau informacijos apie "Danske Invest" pateikiama internete [www.danskeinvest.com](http://www.danskeinvest.com).

### Mokestiniai teisės aktai

Fondui taikomi Suomija įstatymai ir teisės aktai, susiję su mokesčiais. Priklausomai nuo investuotojo gyvenamosios vietos valstybės, tai gali turėti įtakos investicijoms ar mokestiniams įsipareigojimams. Išsamesnės informacijos teiraukitės savo mokesčių konsultanto.

Daugiau informacijos apie šį fondą pateikiama fondo prospekte arba naujausiose pusmečio ar metinėse ataskaitose, kurios yra nemokamos ir prieinamos tinklalapyje [www.danskeinvest.com](http://www.danskeinvest.com), Danske Bank skyriuose arba "Danske Invest Fund Management Ltd".

### Atsakomybės apribojimas

"Danske Invest Fund Management Ltd" prisiima atsakomybę už šį dokumentą ar jo vertimą tik tuo atveju, jeigu jame esanti informacija yra klaidinanti, netiksli ar prieštaraujanti fondo prospektui.

Investuotojui rekomenduojama papildomai, prie specifinių fondo rizikų, kurios jau buvo aprašytos aukščiau, pasidomėti bendromis rizikomis, susijusiomis su investavimu, kurios detaliau aprašytos fondo prospekte.

### Bendrosios prekybos sąlygos

Pavedimai dėl fondo vienetų priimami fondo taisyklių skyriuje "Subscription, redemption and switch of fund units" aprašyta tvarka.

Pagrindinės informacijos investuotojams dokumentas ir fondo taisyklės nemokami ir prieinami tinklalapyje [www.danskeinvest.com](http://www.danskeinvest.com), Danske Bank skyriuose arba "Danske Invest Fund Management Ltd".

Priklausomai nuo gražos paskirstymo būdo, fondo vienetai skirstomi į dividendų vienetus ir augimo vienetus. Augimo vienetai neišmoka pelno, tačiau, siekiant padidinti augimo vienetų vertę, jų gaunama graža yra reinvestuojama. Tuo tarpu dividendų vienetų tikslas kasmet išmokėti gražą.

### Kainos skelbimas

Fondo grynųjų aktyvų vertė apskaičiuojama kiekvieną darbo dieną. Paskutinės įsigijimo ir išpirkimo kainos prieinamos

Fondas registruotas Suomijoje ir prižiūrimas Suomijos finansinės priežiūros institucijos. "Danske Invest Fund Management Ltd" bendrovė registruota Suomijoje ir prižiūrima Suomijos finansinės priežiūros institucijos. Ši pagrindinė informacija investuotojams galioja nuo 2014-10-13.