

Šiame dokumente pateikiama pagrindinė informacija investuotojams apie fondą. Tai nėra reklaminė medžiaga. Pateikti šią informaciją įpareigoja įstatymai, kad būtų lengviau suprasti investavimo į fondą pobūdį ir riziką. Rekomenduojame perskaityti, kad galėtumėte apsispręsti dėl investavimo.

Danske Invest SICAV

Global Emerging Markets Class A (LU0085580271)

Šį fondą valdo "Danske Invest Management Company (Société Anonyme)" bendrovė, "Danske Bank A/S" grupės narė.

Investavimo tikslai ir politika

Investavimo tikslai

Šio fondo tikslas sukaupti grąžą, mažiausiai lygią kylančių rinkų grąžai. Fondas yra kaupiamasis.

Investavimo politika

Fondas investuoja į bendrovių, registruotų kylančiose rinkose, arba kurių veikla susijusi su kylančių rinkų šalimis, akcijas, kurios yra listinguojamos oficialiose vertybinių popierių biržose.

Investavimo politika yra aktyvi. Tai reiškia, kad mes ieškome geriausių

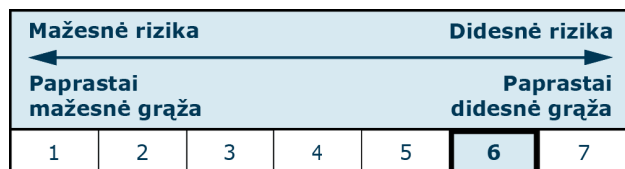
investicijų, nes norime pasiekti didžiausią galimą grąžą atsižvelgiant į riziką. Strategija numato, kad portfelio investicijos gali skirtis nuo lyginamojo indekso, o grąža gali būti ir didesnė, ir mažesnė negu lyginamojo indekso.

Rekomendacija: Šis fondas netinkamas investuotojams, kurie planuoja investicijas mažesniai laikotarpiui nei 7 metų.

Lyginamasis indeksas

"MSCI Emerging Markets Index."

Rizikos ir grąžos profilis



Fondo rizikos profilis - 6. Šis rodiklis rodo įprastinę koreliaciją tarp investicijų rizikos ir galimos grąžos. Profilis nustatomas pagal fondo grynosios turto vertės svyravimus per pastaruosius penkerius metus ir (arba) reprezentatyvius duomenis.

Praeityje buvę dideli svyravimai reiškia didelę riziką, o nedideli – mažesnę. Prašome atkreipti dėmesį, kad fondo profilis nėra pastovus ir bėgant laikui gali kisti. Praeities fondo rodikliai nebūtinai patikimai

rodo jo ateities rizikingumą.

Rizikos profilis yra grynai matematinis skaičiavimas; jį apskaičiuojant neatsižvelgiama į devalvaciją, politines intervencijas ir staigius palūkanų normų ir valiutų kursų pasikeitimus. 1 rizikos profilis nereiškia investavimo be rizikos.

Pagrindiniai fondo rizikos veiksniai – akcijų rizika, rinkos rizika, užsienio valiutos kurso rizika arba rizika susijusi su investavimo stiliumi (pvz. fondai su labiau koncentruotais portfeliais). Kadangi fondas investuoja savo turtą į akcijų rinkas, fondo vertė gali svyruoti dėl rinkos sąlygų.

Norėdami daugiau sužinoti apie fondo riziką, skaitykite kitą fondo prospekto dalį "Risk Descriptions".

Mokesčiai

Investuotojų mokami mokesčiai naudojami fondo veiklos palaikymui, įskaitant išlaidas reklamai ir platinimui. Šie mokesčiai gali sumažinti galimą investicijos augimą. Nuolatiniai mokesčiai yra susiję su praeitų metų sąnaudomis. Jų dydis kiekvienais metais gali skirtis.

Vienkartiniai mokesčiai mokami investavimo momentu ar po investavimo	
Įsigijimo mokestis, 1)	3,00%
Išpirkimo mokestis, 2)	1,00%
1) Maksimali suma, kuri gali būti išskaičiuota iš jūsų pinigų sumos iki jos investavimo momento. 2) Maksimali suma, kuri gali būti išskaičiuota iš jūsų fondo investicijų po išpirkimo.	
Metiniai fondo mokesčiai	
Nuolatinis mokestis	2,05%
Fondo mokesčiai tam tikromis ypatingomis sąlygomis	
Sėkmės mokestis	0% (sėkmės mokestis netaikomas).

Nuolatiniai mokesčiai yra susiję su praeitų metų sąnaudomis. Jų dydis kiekvienais metais gali skirtis.

Į nuolatinius mokesčius neįeina sėkmės mokesčiai ir sandorio mokesčiai, tokie kaip tarpininkavimo mokesčiai ar kiti banko mokesčiai, susiję su vertybinių popierių prekyba.

Čia pateiktos didžiausios galimos įsigijimo ir išpirkimo mokesčių

normos. Tam tikrais atvejais gali tekti mokėti mažiau. Informacijos apie tai galite gauti iš savo finansų patarėjo ar platintojo.

Papildomai gali tekti mokėti konvertavimo mokesčius, kaip apibrėžta fondo prospekte.

Daugiau informacijos apie mokesčius pateikiama fondo prospekto skyriuje "Fund Fees and Costs".

Praeities rodikliai

Fondo steigimo data

2002-12-13.

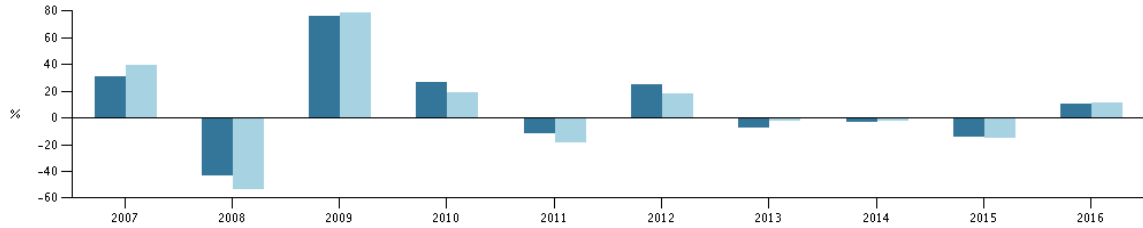
Apskaičiavimo metodas

Toliau pateikiamos fondo ir lyginamojo indekso metinės gražos, įskaitant dividendus, jei jų esama. Apskaičiuojant praeities rodiklius

įskaitomi fondo nuolatiniai mokesčiai, tačiau ne įsigijimo (išpirkimo) mokesčiai. Praeities rodikliai apskaičiuojami fondo bazine valiuta USD.

Atsakomybės apribojimas

Fondo praėjusių laikotarpių graža negarantuoja ateities gražos.



	2007	2008	2009	2010	2011	2012	2013	2014	2015	2016
Fondas	30,9%	-43,5%	75,9%	27,0%	-11,4%	25,1%	-7,5%	-2,9%	-14,6%	10,6%
Lyginamasis indeksas	39,4%	-53,3%	78,5%	18,9%	-18,4%	18,2%	-2,6%	-2,2%	-14,9%	11,2%

Šis fondas anksčiau buvo įkurtas kaip Danske Invest investicinis fondas Liuksemburge. Grafikas atspindi fondo praeities rezultatus iki fondo jungimo į Danske Invest SICAV struktūrą 2017 m. kovo mėn.

Praktinė informacija

Depozitoriumas

"RBC Investor Services Bank S.A"

Kita informacija

Daugiau informacijos apie "Danske Invest SICAV" pateikiama internete www.danskeinvest.com.

Daugiau informacijos apie šį fondą pateikiama fondo prospekte arba naujausiose puslapiuose ar metinėse ataskaitose, kurios yra nemokamos ir prieinamos tinklalapyje www.danskeinvest.com.

Danske Invest SICAV yra sudėtinis fondas. Šis dokumentas apibūdina tik vienos klasės subfondą, tuo tarpu prospektas bei naujausios pusmetinės ir metinės ataskaitos apima visą fondą.

Informacija apie atlygio valdymo įmonei nustatymo politiką, pateikiama svetainėje www.danskeinvest.com. Atlygio valdymo įmonei politikoje pateikiamas atlygio ir išmokų skaičiavimo aprašymas, už atlygio ir išmokų skyrimą atsakingų asmenų tapatybės bei komiteto sudėtis, jei toks komitetas egzistuoja. Pateikus prašymą, nemokamai pateikiama ir spausdinta versija.

Kainos skelbimas

Fondo grynoji aktyvų vertė apskaičiuojama kiekvieną darbo dieną. Paskutinės įsigijimo ir išpirkimo kainos prieinamos tinklalapyje www.danskeinvest.com.

Mokestiniai teisės aktai

Fondui taikomi Liuksemburgas įstatymai ir teisės aktai, susiję su mokesčiais. Priklausomai nuo investuotojo gyvenamosios vietos valstybės, tai gali turėti įtakos investicijoms ar mokesčiniams įsipareigojimams. Išsamesnės informacijos teiraukitės savo mokesčių konsultanto.

Atsakomybės apribojimas

"Danske Invest Management Company (Société Anonyme)" prisiima atsakomybę už šį dokumentą ar jo vertimą tik tuo atveju, jeigu jame esanti informacija yra klaidinanti, netiksli ar prieštaraujanti fondo prospektui.

Bendrosios prekybos sąlygos

Prekybos sąlygos - įskaitant informaciją dėl investicinių vienetų, kurių pardavimo skaičius viršija visus turimus investicinius vienetus, pavedimų - yra pateikiamos fondo prospekto skyriuje "Subscribing, Switching, Redeeming and Transferring Shares".

Šis fondas registruotas Liuksemburge ir prižiūrimas "Commission de Surveillance du Secteur Financier" (CSSF). "Danske Invest Management Company (Société Anonyme)" registruota Liuksemburge, o jos veikla prižiūrima "Commission de Surveillance du Secteur Financier" (CSSF). Ši pagrindinė informacija investuotojams galioja nuo 2017-10-27.